

# Vérin à piston creux HHJ G

## Informations générales :

- Pression de travail max. : 720 bar/72 Mpa
- Type d'action : simple
- Type de retour : gravité
- Compact
- Utilisable dans toutes les positions
- Protection contre la sortie du piston

## Fourni par défaut avec :

- Raccord femelle High Flow A 118

## Disponible sur demande :

- Vérins sur mesure selon les spécifications du client
- Fil de fixation
- Trous de fixation

**Matériel:** Acier

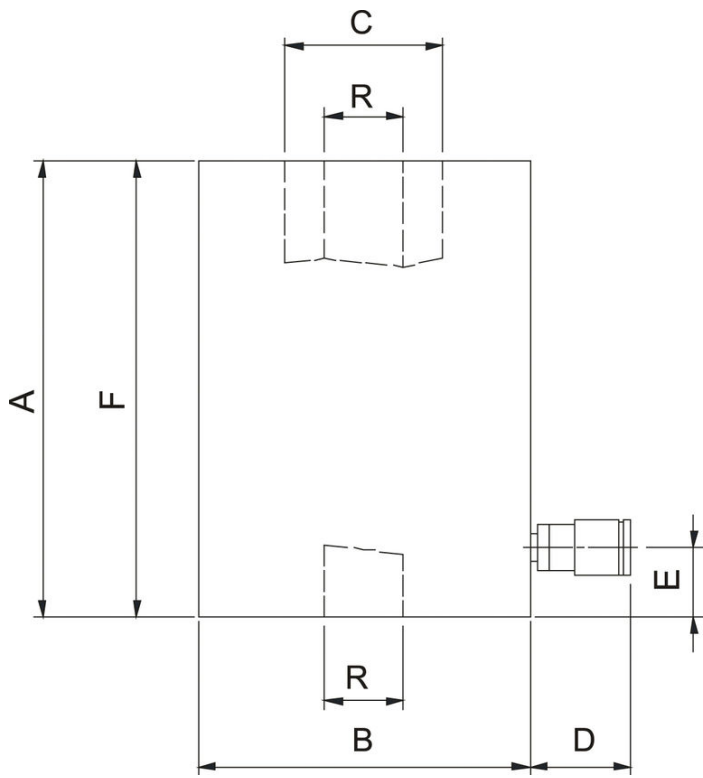


Sélectionnez une ligne dans le tableau ci-dessous, puis cliquez sur "Ajouter à votre demande".

Réf.	Taille	Modèle	Tonnage t	Longueur de course mm	Hauteur rentré mm	A mm	B mm	C mm	D mm	E mm	F mm	R mm	Poids kg
16.40100.111.053	120	HHJ 30 G 5	30	50	120	120	118	70	90	33	120	33	10

1

Ajouter à votre demande



TRACTION LEVAGE

[www.traclev.com](http://www.traclev.com)