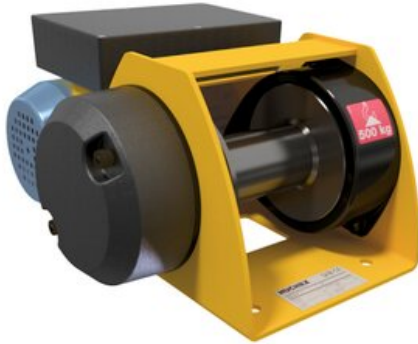


## Treuil motorisé 150-500 kg MOTORBOX

### Informations du produit



Gamme de treuils motorisés compacts de 150 à 500 kg.

Fabrication française.

Conformes à la Directive Machines 2006/42/CE et à la norme NF EN 14492-1.

#### Utilisation :

- Opérations simples de traction/halage et de levage
- Utilisation occasionnelle
- Manoeuvre de lustres lors d'opérations de maintenance
- Ouverture de trappes, portes...

#### Détails :

- Tambour en acier mécanosoudé.
- Pièces mécaniques usinées et protégées par cataphorèse.
- Compacité élevée.
- Commande directe : utilisation à l'abri des intempéries).
- Réducteur à bain de graisse, à engrenages hélicoïdaux.
- Système de réduction entièrement protégé par capot métallique ou plastique, assurant une parfaite sécurité.
- Moteur frein monophasé 230 V à condensateur permanent - 50 Hz type levage. Classe F. Protection IP 54.
- Puissance moteur adaptée à toute installation, même domestique.
- Boite de commande montée-descente avec arrêt d'urgence (câble de commande de 3 m).
- Fin de course en standard, très facile à régler et fiable, spécialement mis au point par HUCHEZ.

**Marquage:** Selon la norme, Marqué CE

**Finition:** Peint.

**Norme:** EN 13157, EN 14492-1

**Coefficient de sécurité:** 5:1

Réf.	CMU tonne(s)	Type	Dia. de câble mm	Vitesse couche supérieure (m/min)	Moteur kW	Vitesse 1ère couche (m/min)	Nombre de couches	Capacité du tambour Max. m	A	B	C	D	E	F	G	øH	I	øJ	øK	L	M	Poids (kg)
5406MOTORBOX150	0,15	CD	4	10,6	0,37	8,3	3	15	310	179	299	154	114	15	77	10,5	123	54	122	76	79	18,5
5406MOTORBOX300	0,3	CD	5	5,9	0,37	4,6	3	16	390	205	341	200	144	35	88	13	124	63,5	138	118,5	100	27
5406MOTORBOX500	0,5	CD	6	3,6	0,37	2,6	3	13,5	390	205	341	200	144	35	88	13	124	63,5	138	118,5	100	27

## Données techniques

Type	Force	Capacité	Nb de couches	Capacité Câble	Capacité câble couche supérieure m*	Câble ø	Vitesse	Vitesse couche supérieure m/min	FEM	moteur	Alimentation	Poids (sans câble)
	1ère couche	3ème couche		1ère couche	3ème couche		1ère couche	3ème couche				
	kg			m		mm	m/min			kw		kg
motorbox150	150	150	3	4	15	4	5.5	7	1Dm	0.25	1Ph-230 V	14
motorbox300	300	300	3	4	16	5	4.6	5.9	1Dm	0.37	1Ph-230 V	27
motorbox500	500	500	3	4	13.5	6	2.6	3.6	1Dm	0.37	1Ph-230V	27

## Dimensions

