

## Emerillon G-402

### Informations du produit



**Informations générales :** Emerillon sans roulement. Conforme à la Federal Specification RR-C-271D.

... [En savoir plus](#)

**Matériau:** acier allié.

**Marquage:** CMU, nom du fabricant

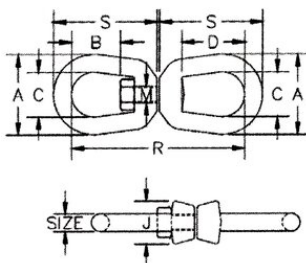
**Finition:** Galvanisé.

**Note:** Ces émerillons conviennent pour positionner une charge mais ne peuvent pas pivoter sous charge.

**Coefficient de sécurité:** 5:1

## Emerillon G-402

### Dessin technique



### Données techniques

Réf.	Dia. mm	CMU tonne(s)	A mm	B mm	C mm	D mm	J mm	M mm	R mm	S mm	Poids (kg)
422500060120	8	0,57	41,4	20,6	25,4	31,8	20,6	9,65	90,4	52,3	0,18
422500100120	10	1,02	51	23,9	31,8	38,1	25,4	12,7	109	63,5	0,32
422500160120	13	1,63	63,5	33,3	38,1	51	33,3	16	138	81	0,6
422500240120	16	2,36	76	39,5	44,5	60,5	38,1	19,1	167	98,5	1,13
422500330120	19	3,27	89	44,5	51	67	47,8	22,4	183	109	1,82
422500450120	22	4,54	102	52	57	77,5	54	25,4	213	127	2,83
422500570120	25	5,67	114	58,5	63,5	89	60,5	28,7	245	146	4,06
422500820120	32	8,16	143	68,5	79,5	93,5	76	38,1	291	172	7,42
422502050120	38	20,5	180	98,5	104	98,5	95,2	57	424	252	20,8