

Maillon de jonction A1337



Informations du produit

- Convient à une utilisation avec des chaînes grade 80 ou grade 100
- **Charge d'épreuve** : 2.5 x CMU
- Système de verrouillage permettant un assemblage et un démontage simple, aucun outil spécial n'est requis

Matériau: Acier allié, trempé et revenu

Marquage: Code et grade.

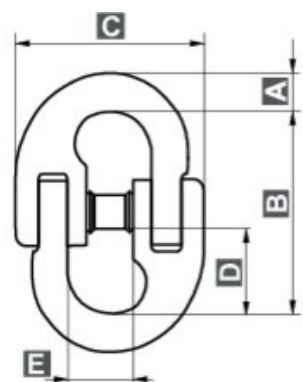
Finition: Peint.

Coefficient de sécurité: 4:1

Grade: 10

Réf.	Diamètre chaîne mm	CMU tonne(s)	A mm	B mm	C mm	D mm	E mm	F mm	Poids (kg)
402200200060	7	2	9,7	49,3	50,8	20,3	17,3	13,5	0,13
402200250060	8	2,6	9,4	59,9	54,1	25,1	18,3	15	0,19
402200400060	10	4	13	67,3	64,8	27,7	23,1	18,5	0,35
402200680060	13	6,8	17,3	87,9	86,1	36,8	28,7	22,6	0,73
402201020060	16	10,3	19,8	108	101,6	45	34	30,5	1,41
402201600060	20	16	25,7	130,6	134,6	54,6	41,7	39,6	2,9
402201940060	22	19,4	27,7	138,7	146,8	57,7	50	39,4	3,56
402202710060	26	27,1	31,5	150,9	165,1	61,2	56,1	47,8	5,01
402204100060	32	41	39,6	188,7	193	78	65,3	56,4	9,53

Dimensions



F
Mínimo diámetro
requerido para pasar el
ojo durante el montaje.