

Emerillon oeil et oeil S-5

Informations du produit



Informations générales:

- Emerillon avec roulement (oeil-oeil). Peut pivoter sous charge.
- Testés individuellement à 2 x CMU

... [En savoir plus](#)

Marquage: Marqué CE, CMU, Nom fabricant, CE

Finition: Peint

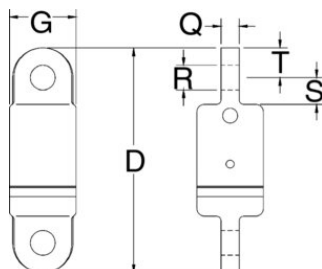
Note: Les émerillons doivent être utilisés avec des câbles spécifiques, nous consulter pour toute préconisation.

Attention: Ne pas utiliser avec boulets de démolition.

Coefficient de sécurité: 5:1

Emerillon oeil et oeil S-5

Dessin technique



Données techniques

Réf.	CMU tonne(s)	Dia. de câble mm	Emerillon N°	D mm	G mm	Q mm	R mm	S mm	T mm	Poids (kg)
422500300100	3	13	3-S-5	239	70	19,1	26,2	28,4	31,8	3,86
422500500100	5	16	5-S-5	249	76	25,4	32,5	31,8	31,8	5,13
422500850100	8,5	19	8-S-5	302	102	31,8	35,8	41,1	38,1	13,3
422501000100	10	22	10-S-5	394	114	42,9	42,9	70	47,8	19,1
422501500100	15	26	15-S-5	416	127	49,3	51,5	70	54	22,2
422502500100	25	-	25-S-5	565	152	57	58,5	98,5	60,5	59
422503500100	35	-	35-S-5	565	165	57	58,5	98,5	60,5	66
422504500100	45	-	45-S-5	673	178	63,5	64,5	102	76	98