

Anneau à souder TAPS-E

Informations du produit



L'anneau à souder TAPS-E est un anneau à souder conçu pour les applications de levage et d'arrimage en environnement industriel. Il offre une solution d'ancrage permanente pour les structures en acier, poutres de levage, machines et ensembles mécano-soudés nécessitant des points d'accrochage définis. Sa conception compacte à souder garantit un alignement fiable de la charge lors des opérations de levage.

Quand choisir ce produit ?

- Pour les points de levage permanents sur constructions en acier soudées
- Pour les applications industrielles de levage avec points d'accrochage définis

Avantages du produit :

- Point d'ancrage à souder pour des points de levage permanents intégrés
- Adapté aux applications de levage et d'arrimage en milieu industriel
- Manille orientable à 180° pour un alignement optimal dans le sens de la charge
- Construction compacte forgée pour limiter l'encombrement à l'installation
- Disponible avec des CMU de 1,4 t à 26,5 t
- Puce RFID en option pour la traçabilité et l'identification des équipements
- Spécifications de soudage disponibles pour des procédures d'installation qualifiées

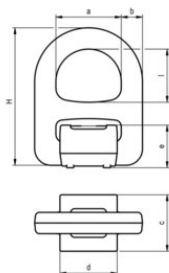
... [En savoir plus](#)

Marquage: Selon la norme, Marqué CE, Marqué UKCA
Plage de température d'utilisation: De -20°C à +400°C
Norme: EN 1677-1

Coefficient de sécurité: 4:1

Anneau à souder TAPS-E

Dessin technique



Données techniques

Réf.	Code	CMU tonne(s)	a mm	b mm	c mm	d mm	e mm	l mm	H mm	Poids (kg)
4215382901000	TAPS-E 1.4	1,4	38	13	34	34	27	40	91	0,43
4215382902000	TAPS-E 2.5	2,5	40	14	34	34	27	40	91	0,47
42150382904000	TAPS-E 4	4	56	22	46	49	34	52	123	1,24
4215382906000	TAPS-E 6.7	6,7	67	22	55	59	41	63	145	1,96
42150382910000	TAPS-E 10	10	80	26	69	70	52	65	168	3,51
42150382912000	TAPS-E 12.5	12,5	90	28	74	80	56	80	189	4,51
42150382916000	TAPS-E 16	16	100	30	80	90	59	90	205	5,74
42150382919000	TAPS-E 19	19	100	32	94	90	66	90	220	6,94
42150382926000	TAPS-E 26.5	26,5	170	52	130	140	103	175	380	28,7