

Anneau de levage RP

Informations du produit



L'**anneau JDT RP** est un anneau de levage forgé conçu pour l'accrochage de charges dans les applications de levage et de manutention industrielles. Il offre une connexion de levage rotative et orientable qui facilite l'alignement des élingues tout en réduisant le risque de desserrage involontaire pendant l'utilisation. Convient comme point de levage fixe sur les machines, composants et structures mécanosoudées.

Quand choisir ce produit ?

- Pour les points de levage fixes nécessitant une orientation ajustable de la charge
- Pour les applications de levage industrielles avec connexions par chaîne ou élingue

Avantages du produit :

- Corps rotatif à 360° pour un positionnement flexible de la charge
- Plage de travail à 110° améliorant la flexibilité d'alignement des élingues
- Montage et démontage sans outils pour simplifier l'installation
- Construction forgée pour une meilleure durabilité en environnement industriel
- Testé DGUV et homologué DEKRA pour une conformité de levage vérifiée
- Revêtement poudre pour aider à protéger contre l'usure de surface
- Contrôle 100 % par ressuage pour une fiabilité accrue lors des inspections
... [En savoir plus](#)

Matériau: Composants forgés à haute résistance

Marquage: Marqué CE, Marqué UKCA

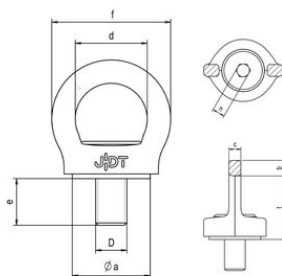
Plage de température d'utilisation: De -40°C à +300°C.

Finition: Revêtement poudre RAL 5021 bleu d'eau

Coefficient de sécurité: 4:1

Anneau de levage RP

Dessin technique



Données techniques

| Réf. | Code | CMU tonne(s) | Dia. filetage mm | Pas DIN 13 | D mm | e mm | a mm | b mm | c mm | d mm | f mm | t mm | g mm | n mm | Poids (kg) |
|----------------|---------|-----------------|---------------------|------------|------|------|------|------|------|------|------|------|------|------|---------------|
| 42150382100008 | RP 0.35 | 1 | M8 | 1,25 | M8 | 18 | 30 | 10 | 5 | 25 | 45 | 37 | 21 | 6 | 0,12 |
| 42150382100001 | RP 0.5 | 1,5 | M 10 | 1,5 | M 10 | 18 | 30 | 10 | 5 | 25 | 45 | 37 | 21 | 6 | 0,13 |
| 42150382100000 | RP 0.7 | 2,5 | M 12 | 1,8 | M 12 | 18 | 36,5 | 13 | 7 | 34 | 60 | 49 | 30 | 8 | 0,3 |
| 42150382101000 | RP 1.5 | 4 | M 16 | 2 | M 16 | 20 | 42 | 14 | 10 | 36 | 64 | 51 | 32 | 10 | 0,4 |
| 42150382102000 | RP 2.3 | 5,5 | M 20 | 2,5 | M 20 | 30 | 50 | 15 | 12 | 46 | 76 | 61 | 37 | 12 | 0,7 |
| 42150382103000 | RP 3.2 | 8 | M 24 | 3 | M 24 | 30 | 64 | 19 | 15 | 52 | 90 | 74 | 47 | 14 | 1,2 |
| 42150382104000 | RP 4.5 | 12 | M 30 | 3,5 | M 30 | 35 | 75 | 25 | 19 | 62 | 112 | 91 | 56 | 17 | 2,2 |