

Anneau de levage Gunnebo LPE

Informations du produit



Anneau de levage breveté avec un œil optimisé pour un levage latéral sûr et efficace. Installation rapide et facile permettant un serrage manuel ou un serrage sécurisé à l'aide d'une clé plate ou d'une clé standard.

Caractéristiques de cet anneau :

- Anneau de levage très polyvalent pour la manutention de moules, matrices, moteurs, boîtes de vitesses et autres machines.
- Conçu pour remplacer les anneaux de levage standards type DIN 580 pour une meilleure efficacité et sécurité.
- Anneau à conception brevetée évitant les risques de rupture en cas de levage latéral.
- Rotation à 360° sous charge (équipé de roulements à billes).
- 3 options de montage pour une manutention facile et sûre.
- Couleur haute visibilité Gunnebo GrabiQ.
- Boulon réducteur, pour s'adapter à des filetages surdimensionnés, disponible sur demande.

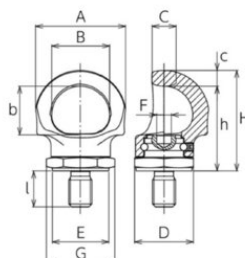
... [En savoir plus](#)

Marquage: Marqué CE, Marqué UKCA

Coefficient de sécurité: 4:1

Anneau de levage Gunnebo LPE

Dessin technique



Données techniques

Réf.	Code	CMU tonne(s)	Dia. filetage mm	A mm	B mm	C mm	D mm	E mm	F mm	G mm	H mm	b mm	c mm	h mm	I mm	Poids (kg)
4215Z103408	LPE-M8x1.25 GrabiQ	0,3	M8	46	30	9	30	29	5	35	52	25	7	45	13	0,15
4215Z103410	LPE-M10x1.5 GrabiQ	0,5	M10	46	30	9	30	29	5	35	52	25	7	45	16	0,16
4215Z103412	LPE-M12x1.75 GrabiQ	0,75	M12	54	37	13	36	35	8	42	62	29	9	53	19	0,27
4215Z103416	LPE-M16x2 GrabiQ	1,5	M16	62	40	17	41	39	10	47	70	33	11	59	25	0,54
4215Z103420	LPE-M20x2.5 GrabiQ	2,3	M20	78	47	22	50	49	12	58	89	41	14	75	30	0,9
4215Z103424	LPE-M24x3 GrabiQ	3,2	M24	89	56	26	65	64	17	75	108	49	17	91	36	1,68
4215Z103430	LPE-M30x3.5 GrabiQ	4,5	M30	113	70	32	80	78	19	92	127	58	22	105	45	2,86