

Tige à chape mâle

Informations du produit



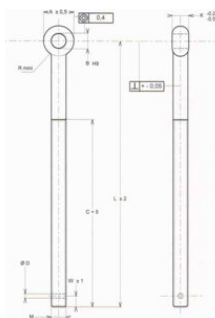
Cette tige à chape mâle est conçue pour assurer une connexion fiable et sécurisée entre les câbles métalliques et les ascenseurs. Assemblée avec deux écrous, une rondelle et une goupille de sécurité, elle garantit d'excellentes performances et une grande durabilité, même en cas d'utilisation intensive.

... [En savoir plus](#)

Matériau: C45 grade 4.8
Finition: Zingage électrolytique

Tige à chape mâle

Dessin technique



Données techniques

Réf.	Taille	Charge de rupture tonne(s)	Diamètre mm	Longueur mm	L mm	C mm	A mm	B mm	K mm	D mm	W mm	Poids (kg)
491101200430	M12	4,75	12	250	250	150	25	12	14	4	8	0,239
491101600430	M16	7,9	16	210	210	120	32	16	17	4	10	0,363
491101600431	M16	7,9	16	290	290	120	32	16	17	4	10	0,489
491102400430	M24	16,21	24	350	350	310	45	22	25	5	11	1,332
491102000430	M20	12,1	20	515	515	260	40	18	22	5	10	1,347
491102000431	M20	12,1	20	635	635	360	40	18	22	5	10	1,636
4911024004301	M24	16,21	24	540	540	270	45	22	25	5	11	2,002