

Boite à coin symétrique

Informations du produit



Selon les essais EN13411-7, les matériaux du corps et de l'axe doivent présenter une ductilité minimale à -20°C correspondant à une valeur moyenne de résistance à la flexion par choc Charpy de 27 J, aucune valeur individuelle n'étant inférieure à 18 J.

... [En savoir plus](#)

Matériau: Acier

Marquage: Selon la norme

Finition: Galvanisé

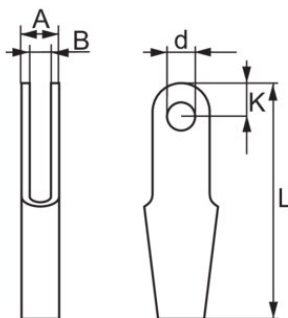
Norme: EN 13411-7

DIN 15315 replaced by EN 13411-7

Coefficient de sécurité: 10:1

Boite à coin symétrique

Dessin technique



Données techniques

Réf.	Diamètre câble mm	Finition	A mm	B mm	K mm	L mm	D mm	Poids (kg)
121500800012	6-8	Galvanisé à chaud	22	14	20	150	12	0,5
121501100012	9-11	Galvanisé à chaud	29	17	26	190	16	1,1
121501400012	12-14	Galvanisé à chaud	38	22	32	230	18	2,1
121501700012	15-17	Galvanisé à chaud	45	25	36	260	22	3,5
121502000012	18-20	Galvanisé à chaud	51	27	40	300	25	5,5