

Douille à chape à sertir Talurit® STTF

Informations du produit



La douille à chape à sertir STTF est validée conformément au système Talurit® pour l'épissure mécanique. Cette terminaison à sertir est fabriquée à partir d'un acier carbone de haute qualité. Les propriétés mécaniques sont contrôlées par un traitement spécial pour le sertissage à froid.

La douille à chape à sertir STTF a un taux d'efficacité supérieur aux 90% requis de la charge de rupture minimale selon les exigences des tests de type de la norme EN 13411-8, qui incluent des tests de fatigue. Dans de nombreux cas, et par des tests de rupture ordinaires, il est courant d'atteindre 100% basé sur la résistance cataloguée du câble métallique.

Applications possibles :

La douille à chape à sertir STTF a une large gamme d'applications, allant des câbles de suspension sur les ponts, aux câbles de grues.

... [En savoir plus](#)

Caractéristiques: La douille à chape à sertir STTF est approuvée pour des câbles métalliques avec une classe de résistance jusqu'à 2160 N/mm²

Matériau: Acier Talurit®, traitement spécial pour le sertissage à froid.

Marquage: Selon la norme

Plage de température d'utilisation: De -40°C à +150°C.

Finition: Non galvanisée.

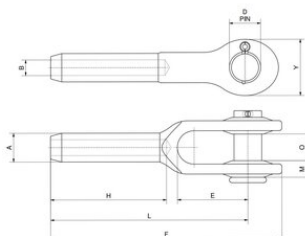
Norme: EN 13411-8

Note: Consultez la fiche technique du fabricant dans l'onglet "Document" pour obtenir des conseils sur la sélection des dimensions.

Attention: Les terminaisons à sertir ne sont pas recommandées pour une utilisation sur des câbles ayant une âme textile.

Douille à chape à sertir Talurit® STTF

Dessin technique



Données techniques

Réf.	Diamètre câble mm	Taille	A mm	B mm	D mm	E mm	F mm	H mm	L mm	M mm	O mm	Y mm	Poids (kg)
1207STTF14	5.8-6.7	1/4	12,6	6,9	17,5	38,1	120,7	54	101,6	7,9	17,5	34,9	0,3
1207STTF516	6.8-8.3	5/16	19,6	8,6	20,6	44,5	158,8	81	134,9	10,3	20,6	41,3	0,6
1207STTF38	8.4-10	3/8	19,6	10,3	20,6	44,5	158,8	81	134,9	10,3	20,6	41,3	0,5
1207STTF716	10.1-11.7	7/16	24,9	12,3	25,4	50,8	198	108	169,9	12,7	25,4	50,8	1,1
1207STTF12	11.8-13.3	1/2	24,9	13,9	25,4	50,8	198,4	108	169,9	12,7	25,4	50,8	1,1
1207STTF916	13.4-15	9/16	31,9	15,5	30,2	57,2	242,9	134,9	206,4	15,9	31,8	63,5	2,2
1207STTF58	15.1-16.7	5/8	31,9	17,1	30,2	57,2	242,9	134,9	206,4	15,9	31,8	63,5	2
1207STTF34	16.8-19.8	3/4	39,2	20,2	35,1	69,9	269,9	161,9	254	19,1	38,1	76,2	3,5
1207STTF78	19.9-23.3	7/8	43,2	23,8	41,4	82,6	346,1	188,9	295,3	23,8	44,5	85,7	5,4
1207STTF1	23.4-26.6	1	50,2	27	50,8	95,3	396,9	215,9	339,7	26,2	50,8	101,6	8,1
1207STTF118	26.7-29.8	1-1/8	57	30,2	57,2	108	444,5	242,9	381	30,2	57,2	114,3	13,1
1207STTF114	29.9-33.3	1-1/4	64,1	33,7	63,5	120,7	493,7	269,9	419,1	30,2	63,5	127	16,4
1207STTF138	33.4-36.5	1-3/8	71,1	36,9	63,5	133,4	539,8	296,9	460,4	33,3	63,5	133,4	21,6
1207STTF112	36.6-39.7	1-1/2	78,1	40,1	69,9	146,1	590,6	323,9	501,7	36,5	76,2	146,1	29,2
1207STTF134	39.8-46.7	1-3/4	86	47,2	88,9	171,5	689	377,8	584,2	42,9	88,9	177,8	42,4
1207STTF2	46.8-53.2	2	99,9	53,6	95,3	203,2	798,5	431,8	679,5	46	101,6	203,2	67,1