

Grue portative Commander

Informations du produit



Grues portatives Commander

- Grue Commander 5PT5 jusqu'à 300 kg
- Grue Commander 5PTC10 de 250 à 500 kg
- Grue Commander 5PTC20 jusqu'à 500 kg

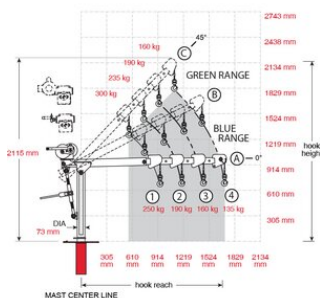
Caractéristiques :

- Mobile, partie la plus lourde 12,7 kg, 16,3 kg ou 34 kg.
- Robuste et abordable.
- Fonctionne avec un treuil manuel ou motorisé.
- Rotation à 360°.
- Flexible grâce au bras télescopique et aux différents angles.
- Montage et démontage facile sans outils.
- Variétés de supports.
- Garantie de 2 ans.
- Capacité d'épreuve de 125% de la CMU (optionnel).
- Directive machines 2006/42/CE modifiée par la directive 95/16/CF ... [En savoir plus](#)

Marquage: Marqué CE

Grue portative Commander

Dessin technique



Données techniques

Réf.	Capacity max. Reach kg	Capacité portée min kg	Portée max. mm	Portée min. mm
6011	135	300	1 676	584
6011	250	500	1 676	558
6011	500	500	2 082	711