

Pince à tôle multi-positions KS

Informations du produit



Convient pour soulever des plaques, des poutres, des profilés et des constructions en acier depuis n'importe quelle position.

La pince KS est équipée d'un ressort de sécurité permettant un contact permanent de la came avec la charge à lever. De plus, en fonction du poids de la charge, Cette pince ne laissera une marque que d'un seul côté.

Caractéristiques :

- Son corps est en monobloc et est réalisé en fonderie
- Présence d'un pion pour maintenir le levier en position ouverte
- Le levier ne dépasse pas de la pince ce qui permet une manutention à même le sol
- La chaîne de liaison permet un basculement horizontal vertical
- L'anneau est de grande dimension ce qui permet d'éviter l'ajout d'un accessoire
- Marquage de la pièce d'un seul côté (fonctionnement avec une came)
- Dureté superficielle des pièces à lever jusqu'à 300 HB

La pince de levage multi-position KS respecte la directive Machines 2006/42/CE
... [En savoir plus](#)

Matériau: Fabrication sans soudure portante

Marquage: Marqué CE

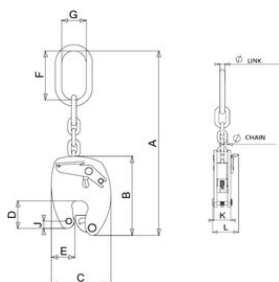
Plage de température d'utilisation: De -20° à +100°C

Finition: Revêtement époxy à chaud

Attention: En raison de sa came crantée, la pince KS laisse une marque sur une face de la charge lorsqu'elle pénètre dans la matière.

Pince à tôle multi-positions KS

Dessin technique



Données techniques

Réf.	Code	CMU tonne(s)	Ouverture mm	Ø chaîne mm	A mm	B mm	C mm	D mm	E mm	F mm	G mm	J mm	K mm	L mm	Poids (kg)
502100080151930	KS075 0-15	0,75	0-15	6	300	129	97	45	39	80	40	12	34	53	1,55
502100100201930	KS1 0-20	1	0-20	7	426	173	128	60	49	110	60	16	43	67	3,5
502100200251930	KS2 0-25	2	0-25	8	485	218	161	75	62	110	60	19	47	79	6,26
502100300301930	KS3 0-30	3	0-30	10	595	260	205	94	85	135	75	28	58	96	12,1