

Pince de levage automatique NX/NXR

Informations du produit



Levage et basculement de pièces lisses ou polies telles que des plaques en acier inoxydable, aluminium, matériaux prés-laqués, bois, stratifiées, marbre, béton, verre, plastique.

Les pinces sont équipées de mors recouverts de polyuréthane permettant de lever et basculer les charges sans marquer leur surface. Ces produits disposent d'un système de sécurité à ressort et d'un mécanisme de préhension automatique, assurant un contact constant de la came sur la pièce à lever, même lorsqu'elle est déposée, et garantissant que la pince se ferme lorsque la tôle est positionnée en fond de gorge.

Caractéristiques du produit :

- Mors recouverts de polyuréthane pour empêcher le marquage de la charge
- Prise automatique pour garantir un contact permanent avec la pièce à lever
- Présence d'une poignée pour faciliter la prise en main
- La chaîne permet le basculement et une meilleure mise en place de la pince

La pince de levage automatique NX-NXR respecte la directive Machines 2006/42/CE.

... [En savoir plus](#)

Matériau: Fabrication sans soudure portante

Marquage: Marqué CE

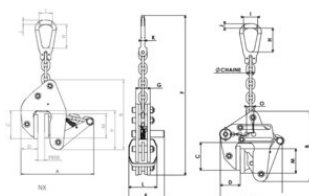
Plage de température d'utilisation: De -20° à +80°C

Finition: Revêtement époxy à chaud

Attention: L'automatisme ne doit pas être utilisé pour les pièces fragiles.

Pince de levage automatique NX/NXR

Dessin technique



Données techniques

Réf.	Code	CMU tonne(s)	Ouverture mm	Ø chaîne mm	A mm	B mm	C mm	D mm	E mm	F mm	G mm	H mm	I mm	J mm	K mm	L mm	M mm	O mm	P mm	Poids (kg)
502100050201910	NX05 0-20	0,5	0-20	7	171- 221	208	82	50	105	376- 460	42	71	41	13	11	80	70	X	118	4,5
502100051201910	NXR05 20- 120	0,5	20-120	7	203- 327	208	82	58	105	380- 446	58	71	41	13	11	80	70	20	118	5,78
502100051001910	NXR05 0- 100	0,5	0-100	7	178- 308	208	82	58	105	379- 466	58	71	41	13	11	80	70	20	118	6
502100051401910	NXR05 40- 140	0,5	40-140	7	223- 348	208	82	58	105	382- 459	58	71	41	13	11	80	70	20	118	6
502100150301910	NX1.5 0-30	1,5	0-30	10	220- 285	256	104	68	120	508- 610	56	87	49	13	16	100	90	X	145	11