

Anneau de levage mâle POWERTEX LP580

Informations du produit



L'anneau de levage mâle POWERTEX LP580 est le produit le plus simple et essentiel de notre gamme d'anneaux de levage. Il est conçu pour fixer de manière permanente des équipements tels que des moteurs, des armoires de commande, etc.

Cet anneau de levage assure des performances fiables et une sécurité durant vos opérations, mais présente également certaines limitations. Étant un anneau de levage fixe, nous le recommandons principalement pour des levages verticaux en un seul point.

L'anneau de levage doit être vissé fermement à la structure ou à la charge. Veuillez consulter les autres produits de notre gamme pour des anneaux plus polyvalents.

Chargements autorisés :

- Vertical (CMU max)
- Latéral (non perpendiculaire à l'anneau)
- 180° dans le plan de l'anneau (+/- 90° par rapport à la direction axiale)
- Consultez le tableau des CMU pour les réductions appropriées de la CMU

Caractéristiques du produit :

- **Conforme aux normes** : Fabriqué conformément aux exigences de test spécifiées par la norme DIN580, garantissant des normes de sécurité et de qualité
- **Fiabilité** : Facteur de sécurité de 6:1 dans les directions de charge prévues, offrant une expérience de levage sécurisée.
- **Assurance qualité** : Des échantillons sont testés en charge en usine.
- **Traçabilité complète** : Chaque composant est marqué avec la marque PX, la CMU, le marquage CE, la taille, le matériau (C15E) et un code de traçabilité, assurant la traçabilité jusqu'au lot de production et aux matières [... En savoir plus](#)

Matériau: Acier carbone C15E

Marquage: Selon la norme, Marqué CE, PX, matériaux, marquage CE, CMU, Taille nominale, Numéro de lot, Flèche indiquant la direction axiale.

Plage de température d'utilisation: De -20°C à +200°C

Finition: Galvanisation électrolytique

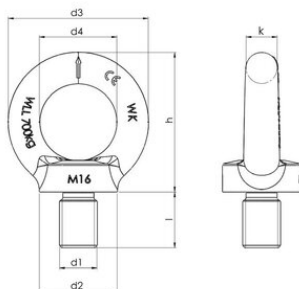
Norme: DIN 580

Note: Les anneaux de levage doivent être vissés fermement contre la surface. Réduisez la CMU lorsque la charge n'est pas droite (voir tableau).

Coefficient de sécurité: 6:1

Anneau de levage mâle POWERTEX LP580

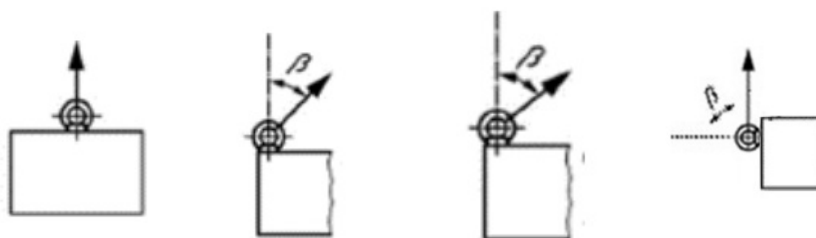
Dessin technique



Données techniques

Réf.	Code	CMU tonne(s)	Rupture min. kN	Dia. filetage mm	d1 mm	d2 mm	d3 mm	d4 mm	h mm	k mm	l mm	Poids (kg)
421100751292	LP580-M6	0,075	4,4	M6	M6	20	36	20	36	8	13	0,05
421100011290	LP580-M8	0,14	8,2	M8	M8	20	36	20	36	8	13	0,06
421100021290	LP580-M10	0,23	13,5	M10	M10	25	45	25	45	10	17	0,1
421100031290	LP580-M12	0,34	20	M12	M12	30	54	30	53	12	20,5	0,17
421100051290	LP580-M14	0,49	28,8	M14	M14	35	63	35	62	14	27	0,28
421100071290	LP580-M16	0,7	41,2	M16	M16	35	63	35	62	14	27	0,29
421100121290	LP580-M20	1,2	70,6	M20	M20	40	72	40	71	16	30	0,45
421100181290	LP580-M24	1,8	106	M24	M24	50	90	50	90	20	36	0,89
421100321290	LP580-M30	3,2	189	M30	M30	65	108	60	109	24	45	1,6
421100461290	LP580-M36	4,6	271	M36	M36	75	126	70	128	28	54	2,5

Chargement



Angle de charge

0°

0 - 45°

45-60°

90°-135°

Facteur d'utilisation

1

0,7

0,5

0,5

Modèle

Charge Maximale d'Utilisation CMU (t)

Anneau de levage mâle POWERTEX LP580

M6	0.075	0.055	0.038	0.038
M8	0.14	0.10	0.07	0.07
M10	0.23	0.17	0.12	0.12
M12	0.34	0.24	0.17	0.17
M14	0.49	0.35	0.25	0.25
M16	0.70	0.50	0.35	0.35
M18	0.85	0.60	0.43	0.43
M20	1.20	0.86	0.60	0.60
M22	1.40	1.00	0.70	0.70
M24	1.80	1.29	0.90	0.90
M27	2.10	1.50	1.05	1.05
M30	3.20	2.30	1.60	1.60
M33	3.20	2.30	1.60	1.60
M36	4.60	3.30	2.30	2.30
M39	4.60	3.30	2.30	2.30
M42	6.30	4.50	3.15	3.15
M45	6.30	4.50	3.15	3.15
M48	8.60	6.10	4.30	4.30
M52	8.60	6.10	4.30	4.30
M56	11.50	8.20	5.75	5.75
M64	16.00	11.00	8.00	8.00