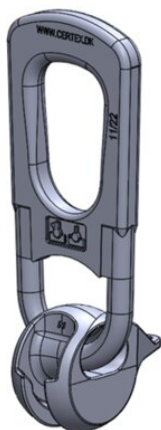


Anneau de levage universel Starcon

Informations du produit



L'anneau de levage universel est un composant en acier spécial destiné au coulage de béton. La griffe sphérique s'accroche à la tête de l'anneau comme montré sur le schéma. L'anneau de levage Starcon a été testé en traction avec deux fois la charge de sécurité.

Chaque anneau est marqué avec le numéro d'article, le numéro d'identification et le groupe de charge. Des certificats uniques sont établis pour chaque livraison.

Norme : CEN15728 / BV-BS 6205

... [En savoir plus](#)

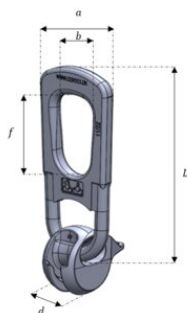
Matériau: Acier allié spécial

Marquage: Marqué CE, Groupe de charge, STARCON, numéro de lot, CE

Plage de température d'utilisation: 200°C

Anneau de levage universel Starcon

Dessin technique



Données techniques

Réf.	Groupe de charge	a mm	b mm	d mm	f mm	L mm	Poids (kg)
650210013001	1-1.3	73	43,5	34	70,5	164	0,95
650210025001	1.5-2.5	88	50	42	82	196	1,5
650210050001	3-5	110	67,5	55	88	244	3,18
650210100001	6-10	159	81	74	116	342	9,12
650210200001	12-20	183	106	110	122	429	20,2