

Anneau d'ancrage à souder PAS

Informations du produit



L'anneau à souder Green Pin[®] est un anneau à souder en grade 80. L'embase est forgée en acier doux et l'anneau est en acier allié.

La soudure doit être uniquement effectuée par un soudeur qualifié, conformément aux normes DIN 8563 et 15429. Les surfaces à souder doivent être propres, exemptes d'huile, de graisse et de peinture. Les instructions de soudage sont fournies à chaque livraison. Les anneaux sont livrés sans ressorts.

Certifications sur demande : 2.1, 2.2, 3.1, MTCa, MPIb

[... Read more](#)

Matériau: Embase : acier doux. Anneau : acier allié

Marquage: Marqué CE

Plage de température d'utilisation: De - 40°C à +200°C.

Finition: Peint en blanc.

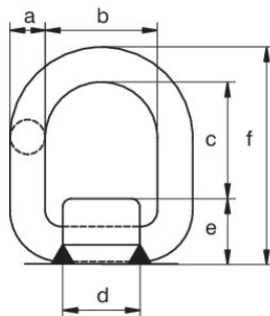
Note: La soudure doit être faite selon la norme DIN 5817 resp. 15429, par un soudeur qualifié selon EN 287-1. L'endroit de la soudure doit être exempt d'huile, de graisse ou de peinture.

Coefficient de sécurité: 4:1

Grade: 8

Anneau d'ancrage à souder PAS

Dimensions



Données techniques

Réf.	Code	CMU tonne(s)	e mm	f mm	a mm	b mm	c mm	d mm	Poids (kg)
4215GPPAS1	GPPAS1	1,2	28	82	13	40	41	35	0,4
4215GPPAS3	GPPAS3	3,2	33	98	18	45	47	42	0,77
4215GPPAS5	GPPAS5	5,4	42	121	22	55	57	49	1,42
4215GPPAS8	GPPAS8	8,2	50	143	26	70	67	64	2,5
4215GPPAS12	GPPAS12	12,8	55	173	28	85	90	78	3,7
4215GPPAS15	GPPAS15	15,5	63	190	34	99	93	90	5,67