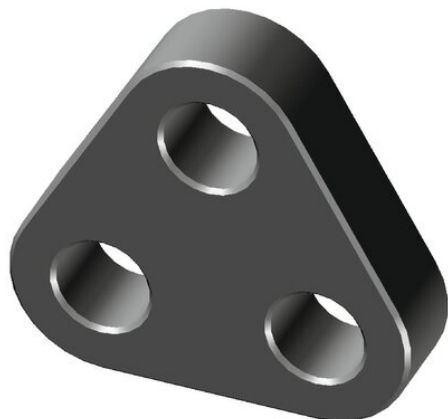


Triplate TR1 GN

Informations du produit



Lorsqu'il y a une distance minimale entre le triplate et l'espace requis, nous conseillons d'utiliser des rondelles. Des entretoises sur la triplate sont disponibles sur demande.

... [Read more](#)

Matériau: Acier à haute résistance.

Marquage: Selon la norme

Plage de température d'utilisation: De -40°C à +200°C,.

Finition: Peint.

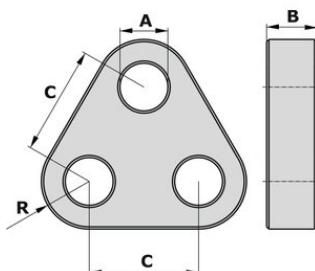
Norme: EN 10204

Attention: Certificat CE fourni mais le certificat 3.1 et le certificat d'essai sont sur demande.

Coefficient de sécurité: 5:1

Triplate TR1 GN

Dimensions



Données techniques

Réf.	CMU tonne(s)	Rupture min. T tonne(s)	Amm mm	Bmm mm	Cmm mm	Rmm mm	X mm mm	Ymm mm	Poids (kg)
429875001700	17	85	47	35	120	65	250	234	10
429875002500	25	125	55	40	150	80	310	290	18
429875003500	35	175	60	50	160	90	340	319	28
429875005500	55	275	75	70	210	105	420	392	58
429875008500	85	425	90	80	230	135	500	469	96
429875012000	120	600	105	100	280	170	620	582	188
429875015000	150	750	115	110	320	185	690	647	256
429875017500	175	875	115	110	320	195	710	667	274
429875020000	200	1 000	140	120	390	215	820	768	390
429875025000	250	1 250	150	140	390	240	870	818	518
429875030000	300	1 500	160	150	420	250	920	864	617
429875040000	400	2 000	185	200	490	300	1 090	1 024	1 170
429875050000	500	2 500	200	200	550	360	1 270	1 196	1 619
429875060000	600	3 000	220	200	600	400	1 400	1 320	1 972
429875070000	700	3 500	230	250	600	400	1 400	1 320	2 452