

Douille à chape OSS B

Informations du produit



Douille boulonnée goupillée pour câbles en acier moulé trempé et revenu pour un scellement avec un composé coulé ayant des valeurs mécaniques (Charpy-V > 42 Joule /-20°C) pour une utilisation robuste et à basse température.

Pour câble métallique de diamètre 6 - 203 mm (1/4" - 8").

2 finitions de surface disponibles :

- Modèle OSS B : peint en bleu. (OSS 196 jusqu'à OSS 100 uniquement galvanisé à chaud).
- Modèle OSS B.GAL : galvanisé à chaud.

Caractéristiques :

- Fixation par boulon et goupille.
- En option : un raccord à bride pour utilisation avec un raidisseur de flexion.
- Toutes les douilles de la spelter ont une efficacité de 100%.
- Egalement disponible avec goupille.

... [En savoir plus](#)

Matériau: Acier moulé trempé et revenu

Plage de température d'utilisation: De - 40° C à +110° C - plage de capacité de 100 %.

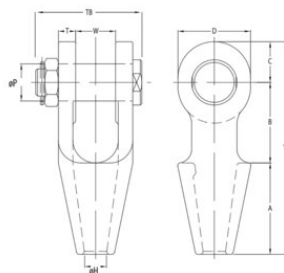
Finition: OSS B peint en bleu - OSS BGALV : galvanisé à chaud.

Note: Pour un diamètre de câble intermédiaire, choisissez les embouts dont la taille est la plus proche.

Attention: Comparez la charge de rupture minimale de la douille et du câble métallique.

Douille à chape OSS B

Dessin technique



Données techniques

Réf.	Code	Diamètre câble mm	Rupture min. T tonne(s)	Finition	Brin Ø mm	A mm	B mm	C mm	D mm	Ø H mm	ØP mm	T mm	TLmm mm	TB mm	W mm	Poids (kg)
122100700252	OSS196B.GAL	6-7	8	Galvanisé à chaud	-	50	40	19	34	9	16	9	109	62	19	0,5
122101000252	OSS197B.GAL	8-10	12	Galvanisé à chaud	-	57	45	22	42	13	21	11	124	75	21	0,8
122101300252	OSS198B.GAL	11-13	20	Galvanisé à chaud	-	64	51	27	50	15	25	12	142	80	25	1,1
122101600252	OSS199B.GAL	14-16	25	Galvanisé à chaud	13	76	63	32	58	18	30	14	171	96	32	1,9
122101600255	OSS 199 B	14-16	25	Peint	-	76	63	32	58	18	30	14	171	96	32	1,9
122101900255	OSS100B	18-19	40	Peint	14-16	89	76	40	70	22	35	16	205	107	38	3,1
122102200255	OSS104B	20-22	55	Peint	18-19	101	89	45	80	25	41	19	235	123	44	4,7
122102200252	OSS104B.GAL	20-22	55	Galvanisé à chaud	18-19	101	89	45	80	25	41	19	235	123	44	4,7
122102600255	OSS108B	23-26	75	Peint	20-22	114	101	60	104	29	51	22	275	141	51	8
122102600252	OSS108B.GAL	23-26	75	Galvanisé à chaud	20-22	114	101	60	104	29	51	22	275	141	51	8
122103000255	OSS111B	27-30	90	Peint	23-26	127	114	65	114	33	57	25	306	160	57	12
122103000252	OSS111B.GAL	27-30	90	Galvanisé à chaud	23-26	127	114	65	114	33	57	25	306	160	57	12
122103600255	OSS115B	31-36	125	Peint	27-28	139	127	72	126	39	63	28	338	165	63	16
122103600252	OSS115B.GAL	31-36	125	Galvanisé à chaud	27-28	139	127	72	126	39	63	28	338	165	63	16
122103900255	OSS118B	37-39	150	Peint	30-32	152	162	80	142	42	70	30	394	199	76	23
122103900252	OSS118B.GAL	37-39	150	Galvanisé à chaud	30-32	152	162	80	142	42	70	30	394	199	76	23

Douille à chape OSS B

Données techniques

Réf.	Code	Diamètre câble mm	Rupture min. T tonne(s)	Finition	Brin Ø mm	A mm	B mm	C mm	D mm	Ø H mm	Ø P mm	T mm	TLmm mm	TB mm	W mm	Poids (kg)
122104200255	OSS120B	40-42	170	Peint	33-35	165	165	88	156	45	76	33	418	209	76	28
122104200252	OSS120B.GAL	40-42	170	Galvanisé à chaud	33-35	165	165	88	156	45	76	33	418	209	76	28
122104800255	OSS125B	43-48	225	Peint	36-40	191	178	100	176	52	89	39	469	237	89	43
122104800252	OSS125B.GAL	43-48	225	Galvanisé à chaud	36-40	191	178	100	176	52	89	39	469	237	89	43
122105400255	OSS128B	49-54	280	Peint	42-45	216	228	108	194	59	95	45	552	263	101	62
122105400252	OSS128B.GAL	49-54	280	Galvanisé à chaud	42-45	216	228	108	194	59	95	45	552	263	101	62
122106000255	OSS130B	55-60	360	Peint	46-48	229	254	120	210	64	108	53	603	298	113	90
122106000252	OSS130B.GAL	55-60	360	Galvanisé à chaud	46-48	229	254	120	210	64	108	53	603	298	113	90
122106800255	OSS132B	61-68	425	Peint	50-54	248	273	133	236	75	121	60	654	330	127	123
122106800252	OSS132B.GAL	61-68	425	Galvanisé à chaud	50-54	248	273	133	236	75	121	60	654	330	127	123
122107500255	OSS135B	69-75	460	Peint	56-62	279	279	138	240	81	127	73	696	359	133	159
122107500252	OSS135B.GAL	69-75	460	Galvanisé à chaud	56-62	279	279	138	240	81	127	73	696	359	133	159
122108000255	OSS138B	76-80	560	Peint	64-67	305	286	146	252	88	133	76	737	380	146	190
122108000252	OSS138B.GAL	76-80	560	Galvanisé à chaud	64-67	305	286	146	252	88	133	76	737	380	146	190
122108600255	OSS140B	81-86	625	Peint	69-76	330	298	160	290	92	140	79	788	397	159	230
122108600252	OSS140B.GAL	81-86	625	Galvanisé à chaud	69-76	330	298	160	290	92	140	79	788	397	159	230
122109300255	OSS142B	87-93	720	Peint	78-86	356	318	178	320	99	152	83	852	419	171	287
122109300252	OSS142B.GAL	87-93	720	Galvanisé à chaud	78-86	356	318	178	320	99	152	83	852	419	171	287
122110200255	OSS144B	94-102	875	Peint	88-96	381	343	190	350	108	178	89	914	451	191	377
122110200252	OSS144B.GAL	94-102	875	Galvanisé à chaud	88-96	381	343	190	350	108	178	89	914	451	191	377
122111500255	OSS146B	108-115	1200	Peint	98-110	450	480	215	400	129	195	100	1145	506	205	548
122111500252	OSS146B.GAL	108-115	1200	Galvanisé à chaud	98-110	450	480	215	400	129	195	100	1145	506	205	548
122113000255	OSS150B	120-130	1400	Peint	112-124	500	500	250	450	147	220	110	1250	546	225	766
122113000252	OSS150B.GAL	120-130	1400	Galvanisé à chaud	112-124	500	500	250	450	147	220	110	1250	546	225	766

Douille à chape OSS B

Données techniques

Réf.	Code	Diamètre câble mm	Rupture min. T tonne(s)	Finition	Brin Ø mm	A mm	B mm	C mm	D mm	Ø H mm	Ø P mm	T mm	TLmm mm	TB mm	W mm	Poids (kg)
122114000255	OSS155B	135-140	1 600	Peint	125-132	540	497	263	480	157	240	140	1 300	623	230	1 081
122114000252	OSS155B.GAL	135-140	1 600	Galvanisé à chaud	125-132	540	497	263	480	157	240	140	1 300	623	230	1 081
122115300255	OSS160B	142-153	2 000	Peint	133-143	585	505	275	500	171	255	140	1 365	655	250	1 200
122115300252	OSS160B.GAL	142-153	2 000	Galvanisé à chaud	133-143	585	505	275	500	171	255	140	1 365	655	250	1 200
122116500255	OSS165B	154-165	2 220	Peint	144-154	630	530	300	550	185	275	150	1 460	685	260	1 474
122116500252	OSS165B.GAL	154-165	2 220	Galvanisé à chaud	144-154	630	530	300	550	185	275	150	1 460	685	260	1 474
122117800255	OSS170B	166-178	2 500	Peint	155-166	680	570	310	570	199	295	150	1 560	715	280	1 655
122117800252	OSS170B.GAL	166-178	2 500	Galvanisé à chaud	155-166	680	570	310	570	199	295	150	1 560	715	280	1 655
122119100255	OSS175B	180-191	2 800	Peint	167-179	725	600	325	600	213	310	155	1 650	750	300	1 956
122119100252	OSS175B.GAL	180-191	2 800	Galvanisé à chaud	167-179	725	600	325	600	213	310	155	1 650	750	300	1 956
122120400255	OSS180B	192-204	3 200	Peint	180-191	775	620	345	640	229	330	160	1 740	790	320	2 303
122120400252	OSS180B.GAL	192-204	3 200	Galvanisé à chaud	180-191	775	620	345	640	229	330	160	1 740	790	320	2 303