

## Anneau poire à chape MR POWERTEX

### Informations du produit



L'anneau poire à chape MR POWERTEX fait partie de la gamme d'accessoires G100 pour élingues chaîne créée par POWERTEX. Cet anneau en forme de poire est équipé d'un connecteur de chaîne intégré pouvant être utilisé afin de créer des élingues chaîne réversibles. Dans une telle configuration, l'élingue comporte un anneau poire à chape MR à chaque extrémité de la chaîne. Les élingues chaîne réversibles sont adaptées pour le levage de barres et de tuyaux en étranglement ou en levage en U.

Disponible pour des chaînes de diamètre 8 mm à 16 mm et pour des CMU de 2.5 tonnes à 10 tonnes.

#### Avantages de la gamme POWERTEX G100 :

- Une CMU supérieure de 25% par rapport aux composants traditionnels de grade 80.
- Tous les composants G100 POWERTEX sont peints en rouge lumineux.
- Des maillons et composants multifonctionnels sont inclus dans la gamme pour permettre un assemblage rapide et économique des élingues chaîne.
- Les composants répondent à la norme EN 1677 partie 1/2/3/4 +25% CMU
- Chaque composant forgé est testé pour la détection des fissures et des échantillons sont soumis à un test de charge d'épreuve.
- Chaque composant est testé en usine et la fatigue est évalué à 20 000 cycles à 1,5 fois la CMU
- Traçabilité complète par numéro de lot
- Pièces de rechange disponibles
- Tous les composants sont sans Chrome VI
- Certificat POWERTEX 2.2 joint à chaque boîte de composants
- Les composants peuvent également être utilisés avec la chaîne Grade 8 selon la norme EN 818-2. Dans ce cas, l'élingue de la chaîne doit être de ... [Read more](#)

**Marquage:** Selon la norme, Selon la norme, POWERTEX + Modèle (MR-8-10) + code de traçabilité.

**Plage de température d'utilisation:** de -40°C à +200°C sans réduction de la CMU.

**Finition:** Revêtement poudre rouge lumineux.

**Norme:** AS 3776

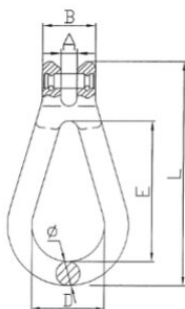
**Norme:** EN 1677-4 (+25% WLL)  
(+25% CMU)

**Coefficient de sécurité:** 4:1

**Grade:** 10

## Anneau poire à chape MR POWERTEX

### Dimensions



### Données techniques

Réf.	Diamètre chaîne mm	CMU tonne(s)	Rupture min. T tonne(s)	Amm mm	Bmm mm	Dmm mm	Emm mm	Lmm mm	Ø mm mm	Poids (kg)
402100250940	8	2,5	10	10	32,8	45	87	139	15	0,5
402100400940	10	4	16	12	42	60	108	174	19	1
402100670940	13	6,7	26,8	16,5	55,5	66,5	137	228	22	1,8
402101000940	16	10	40	19	68	72	165	264	26	2,8