

Poire de jonction Nemag

Informations du produit



Informations générales :

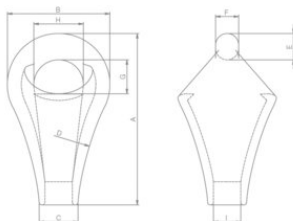
Les poires de jonction Nemag sont conçues pour être utilisées avec les maillons de jonction Nemag et se montent facilement sur les poulies pour câble. La durée de vie des douilles est en général plus élevée que celle de câbles en acier. Les douilles peuvent être coulées avec un produit de coulée à base de 2 composants et sont adaptées à une utilisation avec toutes les constructions de câble. [... En savoir plus](#)

Note: La CMU spécifiée est la charge maximale recommandée pour des applications de grappin lorsque les mailles de raccordement et les douilles sont montées sur des poulies pour câble spéciales. Pour toute autre application, les directives internationales et nationales officielles doivent être suivies.

Coefficient de sécurité: 5:1

Poire de jonction Nemag

Dessin technique



Données techniques

Réf.	Code	Diamètre câble mm	CMU tonne(s)	Rupture min. T	A mm	B mm	C mm	D mm	E mm	F mm	G mm	H mm	I mm	Poids (kg)
122101300120	RP-2	12-13	2	14	95	56	25	195	15,5	13,5	22	25	16	0,4
122101500120	RP-3	14-15	2,5	17,5	109	64	28	220	17,5	15,5	24	29	19	0,6
122101700120	RP-4	16-17	3	22,5	123	70	31	220	19,5	17,5	26	31	21	0,9
122101900120	RP-5	18-19	4,5	27,5	135	84	33	245	21	19	30	42	23	1,3
122102100120	RP-6	20-21	5	35	152	84	36	310	23	21	33	38	26	1,5
122102400120	RP-7	22-24	7	42,5	166	100	40	310	26	23	37	48	30	2,2
122102700120	RP-8	25-27	8	52,5	186	100	43	350	28	25	39	44	32	2,4
122103000120	RP-9	28-30	11	70	202	120	45	350	32	28	40	58	35	3,7
122103300120	RP-10	31-33	13	85	222	120	52	445	32	28,5	45	56	39	4,1
122103600120	RP-11	34-36	15	95	239	142	55	445	36	31,5	50	70	42	5,9
122103900120	RP-12	37-39	17	110	264	142	60	495	39	34,5	51	64	45	6,7
122104200120	RP-13	40-42	21	125	285	166	63	555	43	36,5	59	80	48	9,3
122104500120	RP-14	43-45	26	155	312	166	68	595	47	40	62	72	51	10,5
122104800120	RP-15	46-48	30	180	337	170	75	595	51	44	66	68	55	12,1
122105600120	RP-17	52-56	42,5	240	400	220	84	880	60	54	75	90	63	21,3