

## Maillon de jonction

---

### Informations du produit



**Informations générales :** Les maillons de jonction Nemag Quick Release Links permettent le raccordement de câbles et de chaînes en toute sécurité et rapidement. La surface de contact de la section C a été durcie pour allonger la durée de vie. Les éléments de verrouillage peuvent être interchangeables.

**Option :** Une clé spéciale qui correspond à l'élément de verrouillage ... [En savoir plus](#)

---

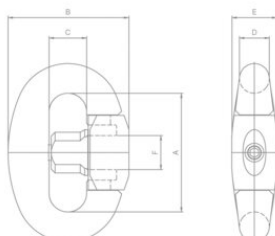
**Marquage:** Selon la norme, Marqué CE

**Norme:** EN 1677-1

**Note:** La CMU spécifiée est la charge maximale recommandée pour des applications de grappin lorsque les mailles de raccordement et les douilles sont montées sur des poules pour câble spéciales. Pour toute autre application, les directives internationales et nationales officielles doivent être suivies.

## Maillon de jonction

### Dessin technique



### Données techniques

Réf.	Code	CMU	Rupture min. T	A mm	B mm	C mm	D mm	E mm	F mm	Poids (kg)
122300300020	RL-4	3	25	76	76	24,5	19	30	21	0,9
122300450020	RL-5	4,5	33	84	84	27	21	32,5	23	1,2
122300500020	RL-6	5	37,5	92	92	29,5	23	35	25	1,5
122300700020	RL-7	7	49	100	100	32	25	38	28	2
122300800020	RL-8	8	54	108	108	34,5	27	40,5	31	2,5
122300950020	RL-9	9,5	60	116	116	37	29	43,5	34	3,1
122301200020	RL-10	12	75	128	128	40,5	32	48	37	4,4
122301500020	RL-11	15	95	140	140	44	35	53	40	5,7
122301700020	RL-12	17	110	152	152	47,5	38	57	43	7,2
122302100020	RL-13	21	135	164	164	51	41	61,5	46	8,7
122302600020	RL-14	26	160	176	173	54	44	66	50	11
122303000020	RL-15	30	175	188	188	58	47	70,5	52	13,5
122304250020	RL-17	42,5	260	222	222	68	56	84	62	23