

## Manille GN H12

### Informations du produit

Manille GN H12 - Connecteur à double goupille

**Matériau:** Corps en acier à haute résistance. Goupille en acier allié trempé et revenu.

**Marquage:** Selon la norme

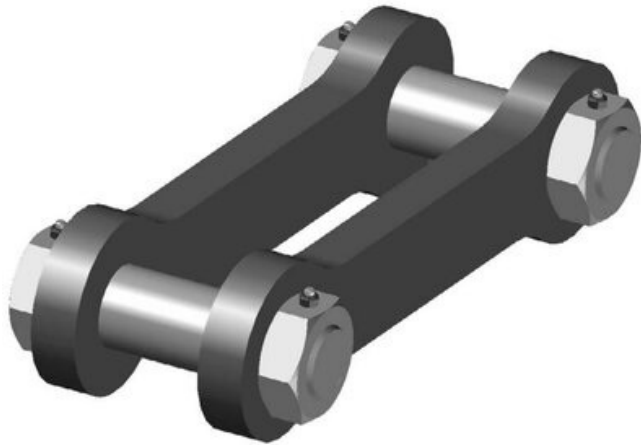
**Plage de température d'utilisation:** De -20°C à +200°C.

**Finition:** Peint.

**Norme:** EN 10204

**Attention:** Le certificat CE est fourni mais le certificat 3.1 et le certificat d'essai sont sur demande.

**Coefficient de sécurité:** 5:1



Réf.	CMU tonne(s)	Rupture min. T tonne(s)	Dimension de la cosse inch	A mm	B mm	C mm	D mm	E mm	X mm	Y mm	Poids (kg)
420112500320	125	500	12"	90	110	170	540	190	520	750	211
420112500325	125	500	15"	90	110	200	540	190	550	750	216
420112500326	125	500	18"	90	110	225	710	190	575	920	244
420112500327	125	500	21"	90	110	250	710	190	600	920	250

## Dimensions

