

## Anneau de levage femelle HR

### Informations du produit



Anneau de levage femelle qui peut être vissé à la main.

... [Read more](#)

**Matériau:** Acier allié

**Marquage:** Marqué avec CMU, dimensions, qualité de l'acier, CE, nom du producteur, traçabilité.

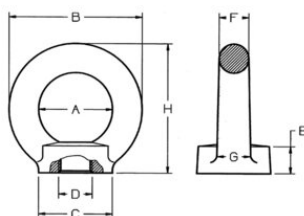
**Finition:** Peint en rouge

**Note:** Approuvé pour le levage

**Coefficient de sécurité:** 4:1

## Anneau de levage femelle HR

### Dimensions



### Données techniques

Réf.	CMU tonne(s)	Dia. filetage mm	Amm mm	Bmm mm	Cmm mm	Emm mm	Fmm mm	Hmm mm	Poids (kg)
421100040120	0,4	M6	25	45	25	10	10	45	0,1
421100080120	0,8	M8	25	45	25	10	10	45	0,1
421100100120	1	M10	25	45	25	10	10	45	0,1
421100160120	1,6	M12	35	63	35	14	14	62	0,26
421100300120	3	M14	35	63	35	14	14	62	0,26
421100400120	4	M16	35	63	35	14	14	62	0,26
421100500120	5	M18	50	90	50	20	20	90	0,75
421100600120	6	M20	50	90	50	20	20	90	0,75
421100800120	8	M24	50	90	50	20	20	90	0,75
421101000120	10	M27	60	108	65	24	24	109	1,4
421101200120	12	M30	60	108	65	24	24	109	1,4

## Anneau de levage femelle HR

			□			
	0°	0°	0°-45°	45°-60°	0°-45°	45°-60°
	CMU Tonnes					
Filetage	1 brin	2 brins	2 brins		3 ou 4 brins	
M6	0,4	0,8	0,14	0,1	0,2	0,14
M8	0,8	1,6	0,28	0,2	0,4	0,28
M10	1,0	2,0	0,35	0,25	0,5	0,35
M12	1,6	3,2	0,56	0,4	0,8	0,56
M14	3,0	6,0	1,0	0,75	1,5	1,0
M16	4,0	8,0	1,4	1,0	2,0	1,4
M18	5,0	10	1,8	1,25	2,5	1,8
M20	6,0	12	2,1	1,5	3,0	2,1
M24	8,0	16	2,8	2,0	4,0	2,8
M27	10	20	3,5	2,5	5,0	3,5
M30	12	24	4,2	3,0	6,0	4,2