

Maillon de jonction C POWERTEX

Informations du produit



Le maillon de jonction C POWERTEX fait partie de notre gamme de composants en grade 100 pour élingues chaîne de levage. C'est un produit économique et rapide à assembler sur des élingues chaîne. Le ressort de verrouillage est encapsulé dans une douille protectrice en acier.

Disponible pour des chaînes de diamètre 6 mm à 32 mm et pour une CMU de 1.4 tonnes à 40 tonnes.

Les avantages de notre gamme grade 100 :

- Une CMU 25% plus grande par rapport à des composants traditionnels en grade 80
- Tous les composants POWERTEX G100 sont peints en rouge lumineux
- Des maillons et composants multifonctionnels sont inclus dans la gamme pour permettre un assemblage rapide et économique des élingues chaînes
- Les composants répondent à la norme EN 1677 partie 1/2/3/4 +25% CMU
- Chaque composant forgé est testé pour la détection des fissures et des échantillons sont soumis à un test de charge d'épreuve.
- Chaque composant est testé en usine et la fatigue est évalué à 20 000 cycles à 1,5 fois la CMU
- Traçabilité complète par numéro de lot
- Pièces de rechange disponibles
- Tous les composants sont sans Chrome VI
- Certificat POWERTEX 2.2 joint à chaque boîte de composants
- Les composants peuvent également être utilisés avec la chaîne Grade 8 selon la norme EN 818-2. Dans ce cas, l'élingue de la chaîne doit être classée Grade 8 conformément à la norme EN 818-4.

[... Read more](#)

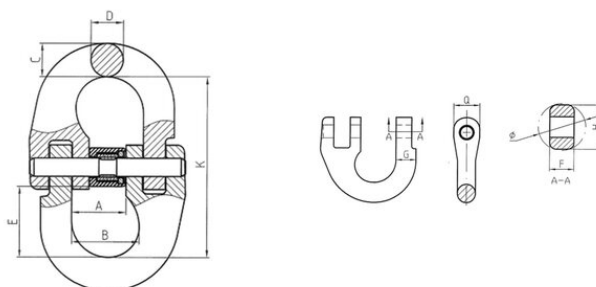
Marquage: Selon la norme, POWERTEX + Modèle (C-6-10) + code de traçabilité.
Plage de température d'utilisation: de -40°C à +200°C sans réduction de la CMU.
Finition: Revêtement poudre rouge lumineux.
Norme: EN 1677-1 (+ 25% WLL), AS 3776

Coefficient de sécurité: 4:1

Grade: 10

Maillon de jonction C POWERTEX

Dimensions



Données techniques

Réf.	Code	Diamètre chaîne mm	CMU tonne(s)	Amm mm	Bmm mm	Cmm mm	Dmm mm	Emm mm	Fmm mm	Gmm mm	Hmm mm	Kmm mm	Qmm mm	Ø mm	Poids (kg)
402200140310	C-6-10	6	1,4	14	16,9	8,5	7	16	5,5	7,4	11	44,5	12	11,4	0,08
402200250310	C-8-10	8	2,5	18,5	22,7	10,5	10	24	7,8	10,2	14	63	14	15	0,18
402200400310	C-10-10	10	4	23	27,7	12,6	12,6	28	9,6	12,6	18	71	18	19	0,34
402200670310	C-13-10	13	6,7	28	33,2	16,5	16,5	34	12,5	17	23	92,5	23	24,5	0,68
402201000310	C-16-10	16	10	33,5	39	20	20	39	16,2	20	29,5	106,5	29,5	31	1,22
402201600310	C-20-10	20	16	42	47,3	25	25	42	18	25	35,5	123	35,5	38	2,13
402201900310	C-22-10	22	19	48	55	27	27	50	21	27	39	137,5	39	41	3
402202650310	C-26-10	26	26,5	61	68	32	32	63	25	32	45	163	45	49	5,22
402204000310	C-32-10	32	40	80	87	40	40	78	33	38,5	54	197	54	61	9,55