

## Pivot spécial - roulement à billes JDT

### Informations du produit



Les accessoires de levage ENORM 10 se caractérisent par une résistance élevée, une ténacité accrue et une résistance supérieure à la moyenne aux températures extrêmes. Les produits ENORM 10 répondent aux exigences de la norme PAS 1061.

Pour les élingues chaîne EN 818-4 et convient à toutes les têtes de chape du système d'assemblage JDT

... [En savoir plus](#)

**Marquage:** Selon la norme

**Plage de température d'utilisation:** de - 40 °C à +200 °C = 100 % de la CMU, de + 200 °C à +300 °C = 90 % de la CMU, de +300 °C à +400 °C = 75 % de la CMU

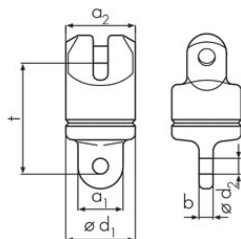
**Norme:** EN 1677-1

**Coefficient de sécurité:** 4:1

**Grade:** 10

## Pivot spécial - roulement à billes JDT

### Dessin technique



### Données techniques

Réf.	Code	CMU tonne(s)	a1mm mm	a2mm mm	b mm	Ø d1 mm mm	Ø d2 mm mm	t mm	Poids (kg)
422500140260	ENORM EWGO 6	1,4	20	36	6	36	7,7	51	0,26
422500250260	ENORM EWGO 8	2,5	26	43	8	41	10,6	56	0,41
422500400260	ENORM EWGO 10	4	35	52	10	51	13,2	73	0,86
422500670260	ENORM EWGO 13	6,7	43	65	13	59	17	88	1,51