

Réa bagué-bronze

Informations du produit



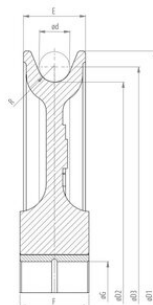
Ces réas bagué bronze sont généralement utilisées dans le levage et le guidage de câbles métalliques avec des cycles de fonctionnement intensifs. Ces réas ont été spécialement conçues pour réduire le risque de torsion résultant des angles de déflexion. Ainsi, la durée de vie de votre câble sera prolongée.

Différents diamètres sont disponibles.

... [En savoir plus](#)

Réa bagué-bronze

Dessin technique



Réa bagué-bronze

Données techniques

Réf.	Diamètre câble mm	Roulement	ø axe mm	Rayon de la rainure	Dia. poulie mm	Ø D1 mm	Ø D2 mm	Ø D3 mm	Ø G mm	E mm	F mm	R mm	Ø d mm	Poids (kg)
140100800221	8	Bague en bronze	15	4,5	100 / 80	100	80	88	15	18	20	4,5	8	0,6
140101000221	10	Bague en bronze	22	5,5	125 / 105	125	105	115	22	23	27	5,5	10	1,5
140101200221	12	Bague en bronze	30	6,5	150 / 120	150	120	132	30	36	40	6,5	12	3
140101200222	12	Bague en bronze	50	12	350 / 305	350	305	327	50	45	50	12	22	13,9
140101400221	14	Bague en bronze	30	7,5	250 / 165	200	165	179	30	36	40	7,5	14	4,5
140101600221	16	Bague en bronze	50	8,5	300 / 250	300	250	266	50	45	60	8,5	16	13,9
140101800221	18	Bague en bronze	35	9,5	250 / 210	250	210	228	35	40	45	9,5	18	8
140102000221	20	Bague en bronze	40	11	300 / 255	300	255	275	40	45	50	11	20	12
140102200222	22	Bague en bronze	60	12	250 / 195	250	195	217	60	50	50	12	22	12
140102200221	22	Bague en bronze	45	12	350 / 305	350	305	327	45	45	50	12	22	17
140102400222	24	Bague en bronze	70	13	300 / 250	300	250	274	70	55	60	13	24	15
140102400224	24	Bague en bronze	60	13	400 / 345	400	345	369	60	55	60	13	24	22,8
140102400222	24	Bague en bronze	50	13	400 / 345	400	345	369	50	55	65	13	24	23,6
140102400221	24	Bague en bronze	50	13	400 / 345	400	345	369	50	55	60	13	24	24
140102600221	26	Bague en bronze	70	14	350 / 305	350	305	331	70	70	75	14	26	20
140102800223	28	Bague en bronze	80	15	300 / 240	300	240	268	80	58	62	15	28	11,9
140102800224	28	Bague en bronze	80	15	365 / 300	365	300	328	80	58	62	15	28	15,7
140103200222	32	Bague en bronze	80	17	365 / 300	365	300	332	80	58	62	17	32	15,1