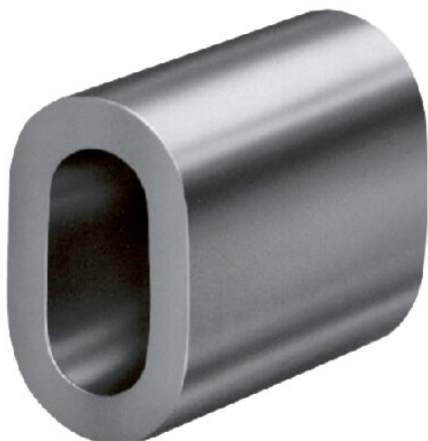


## Manchon inox Talurit®

### Informations du produit



Dans les cas d'utilisation en domaine « levage » et afin de se conformer aux règles d'homologation de la terminaison manchonnée inox, des essais doivent être réalisés en nos ateliers.

Utilisé dans les domaines à forte demande de résistance à la corrosion. Convient pour une utilisation à long terme dans de l'eau salée, pour le traitement des eaux usées et le traitement chimique. Seul le matériau AISI 316 est utilisé en raison des exigences mentionnées.

**Dimensions** : du calibre 1 jusqu'à 30 mm

... [En savoir plus](#)

**Matériau:** Inox AISI 316

**Note:** Le diamètre affiché est celui après manchonnage. Voir la fiche technique du produit du fabricant ci-dessous pour des conseils sur le choix des dimensions. Nous ne garantissons pas la résistance des élingues pour des activités de levage. Des essais sont à effectuer dans nos ateliers.

## Manchon inox Talurit®

### Données techniques

Réf.	Taille du manchon mm
120100100110	1
120100150110	1,5
120100200110	2
120100250110	2,5
120100300110	3
120100400110	4
120100500110	5
120100600110	6
120100800110	8
120100900110	9
120101000110	10
120101100110	11
120101200110	12
120101300110	13
120101400110	14
120101600110	16
120101800110	18
120102000110	20
120102200110	22
120102400110	24
120102700110	26