

Anneau de levage femelle DIN 582

Informations du produit



Charge d'épreuve : 2 x CMU

La CMU indiquée est pour un levage à la verticale

... [En savoir plus](#)

Matériau: Acier carbone C15

Marquage: Selon la norme, CE, CMU, filetage

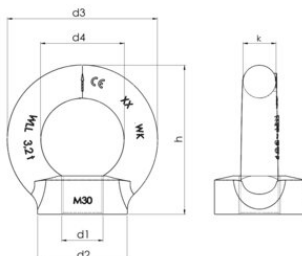
Finition: Brut ou zingué

Norme: DIN 582

Coefficient de sécurité: 6:1

Anneau de levage femelle DIN 582

Dessin technique



Données techniques

Réf.	CMU tonne(s)	Filetage	d1 mm	d2 mm	d3 mm	d4 mm	h mm	k mm	Poids kg/100pc
421100750072	0,075	M6	M6	20	36	20	36	8	4,8
421100010070	0,14	M8	M8	20	36	20	36	8	5
421100020070	0,23	M10	M10	25	45	25	45	10	9
421100030070	0,34	M12	M12	30	54	30	53	12	16
421100050070	0,49	M14	M14	35	63	35	62	14	24
421100070070	0,7	M16	M16	35	63	35	62	14	24
421100120070	1,2	M20	M20	40	72	40	71	16	36
421100180070	1,8	M24	M24	50	90	50	90	20	72
421100320070	3,2	M30	M30	65	108	60	109	24	132
421100320075	3,2	M33	M33	75	126	70	128	28	208
421100460070	4,6	M36	M36	75	126	70	128	28	208
421100630070	6,3	M42	M42	85	144	80	147	32	311

Anneau de levage femelle DIN 582

	<input type="text"/>	<input type="text"/>
	WLL (ton)	
M8	0.14	0.095
M10	0.23	0.17
M12	0.34	0.24
M16	0.7	0.5
M20	1.2	0.83
M24	1.8	1.27
M30	3.2	2.6
M36	4.6	3.7
M42	6.3	5
M48	8.6	6.1