

Manille à axe dynamométrique

Informations du produit



- Capacité de 3.25 à 400 tonnes (capacité allant jusqu'à 1000 tonnes sur étude).
- IP65 (IP67) sur commande.
- Plage de température : -20°C à +70°C.
- Tolérance : +/- 1%.
- Manille en acier carbone haute résistance.
- Facile à installer, reliée par câble au boîtier afficheur.
- La nouvelle génération de manilles à axe dynamométrique inclut une bobine de centrage, afin d'assurer un parfait positionnement de la charge.

La manille à axe dynamométrique propose 3 types de lecture :

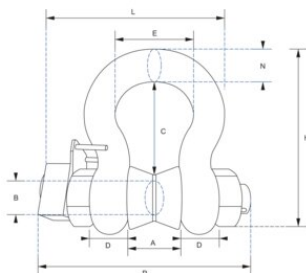
- Via une télécommande sans fil
- Via un logiciel
- Via bluetooth

(En cas de demande de prix, veuillez nous préciser le type de lecture) ... [En savoir plus](#)

Coefficient de sécurité: 5:1

Manille à axe dynamométrique

Dessin technique



Données techniques

Réf.	Code	CMU tonne(s)	Résolution kg	A mm	ØB mm	C mm	D mm	E mm	H mm	L mm	N mm	P mm	Poids (kg)
423500330160	WLS3,25T	3,25	5	26,9	19,1	56,9	16	42,9	106	127,1	17,5	143	2,8
423500650160	WLS6,5T	6,5	5	36,6	25,4	79,7	22,4	58	148	156,5	24,6	173	3,2
423501200160	WLS12T	12	10	51,5	35,1	113	31,8	82,5	210	196	35,1	218	8
423502500160	WLS25T	25	20	73	51	170	44,5	127	313	281	57	293	18
423505500160	WLS55T	55	50	82,5	57	189,5	51	164	348	306	61	317	25